



性情天資本無雙 莫歎短處取其長

氣質/脾性的粗略分類

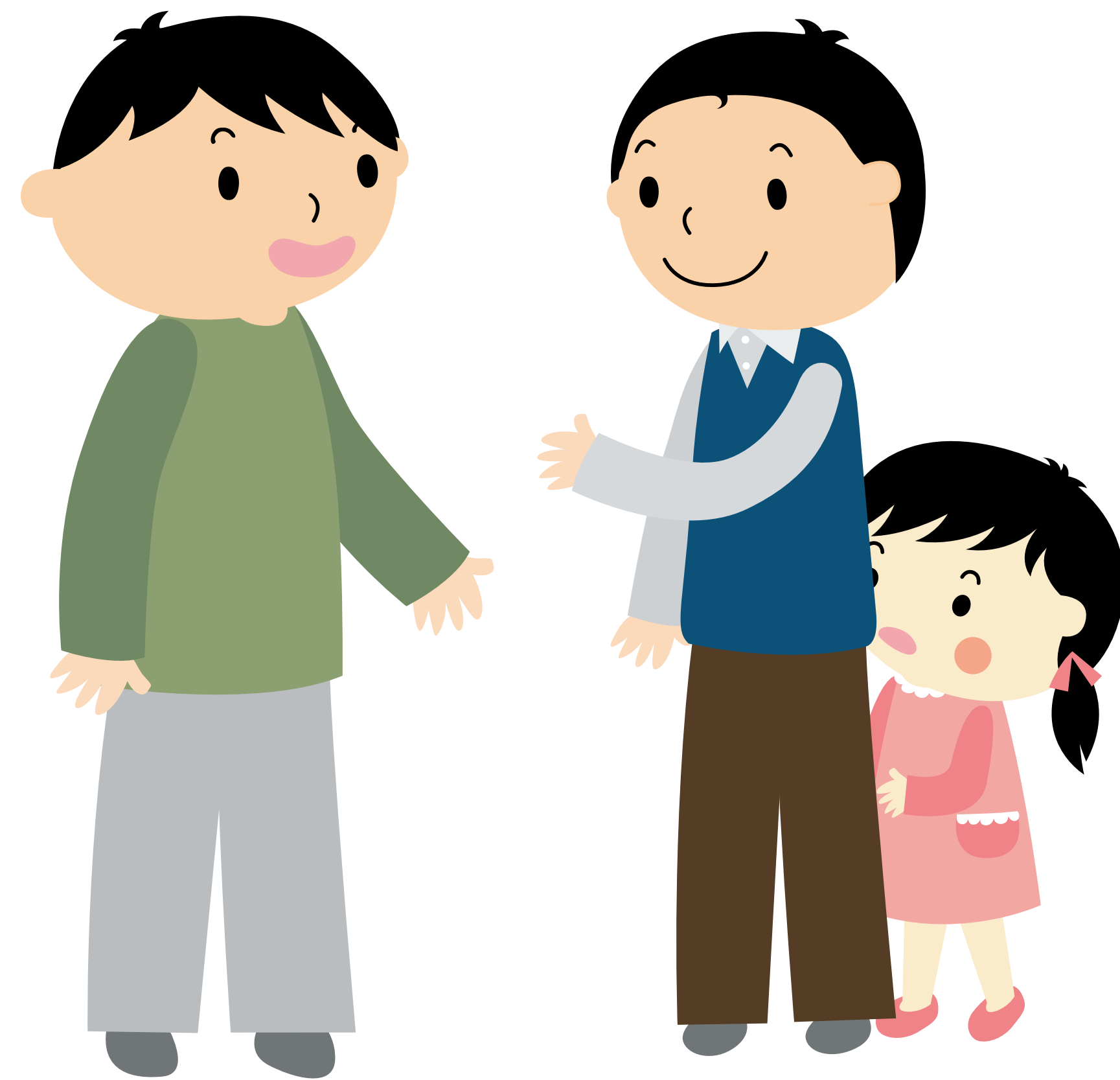
溫和

較易接受新事物
睡眠、飲食都有規律
情緒能保持平穩及
開朗



慢熱

對新事物起初會有抗拒
要時間慢慢習慣和接受新事物
較害羞



難纏/難「湊」

對新事物易抗拒及難適應
對外來刺激，如聲音，光線或其他感覺敏感
易煩躁及哭鬧
較為活躍
經常要人注意



- ★ 每一個孩子的氣質都可以有不同表現
- ★ 氣質約有一半是天生的，一半可受後天環境影響

你可以做的

瞭解你孩子的氣質/脾性
因應孩子不同的氣質來照顧孩子和處理他的行為
以愛和接納與孩子溝通可避免不必要的困擾和衝突

